

Anleitung zum Software Update mit PC-Link

Bitte beachten Sie dass die PC-Link Software nur für die folgenden Geräte geeignet ist:

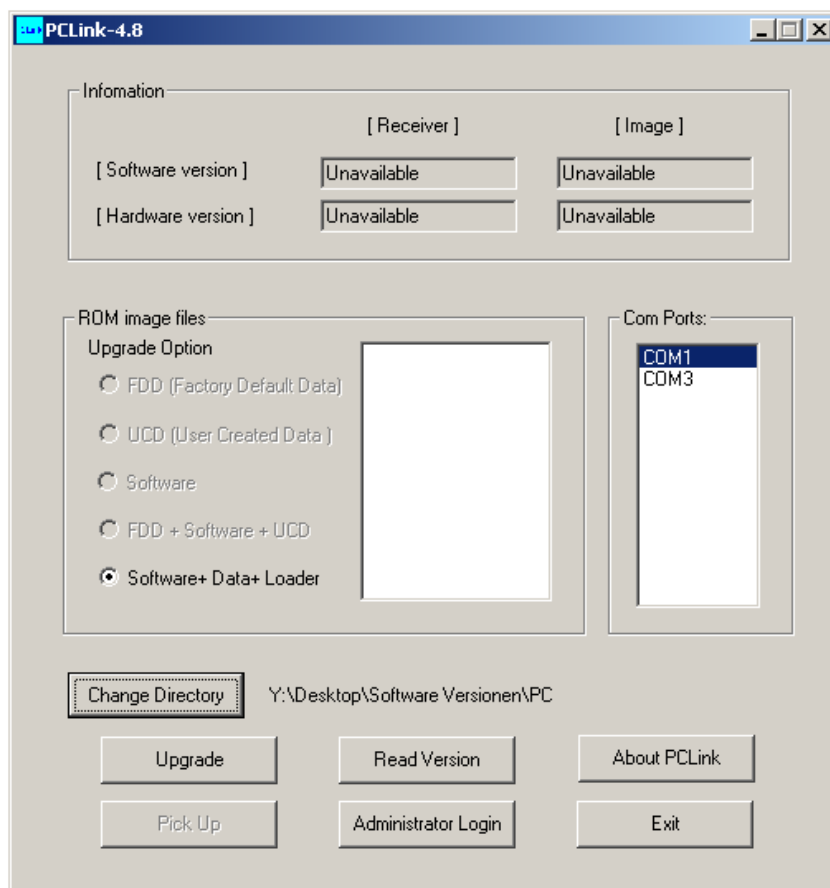
SR 2 CI, SD 2 CI, SR 22 CI, SD 22 CI, SR 2 COCI, SR 25 CI, Starsat 1
Starsat HC, Teletwin 1S, Orbitwin S, SX Twin, VA 2 CI

- Verbinden Sie Ihren PC und Receiver über ein „serielles Nullmodem Kabel“.
- Öffnen Sie den Order indem sich die PC-Link Software befindet.
- Entpacken Sie gegebenenfalls die Datei in der sich die PC-Link Software befindet.



PCLink4.8.exe

- Öffnen Sie das PC Link Programm.

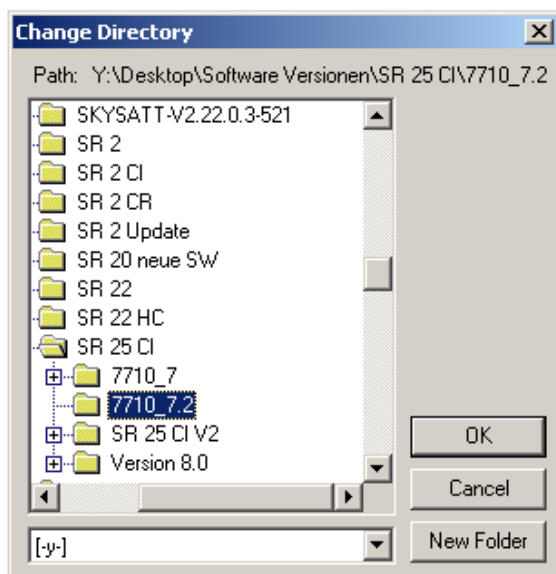


- Schalten Sie den angeschlossenen Receiver „Ein“.
- Drücken Sie anschließend den Button „Read Version“.

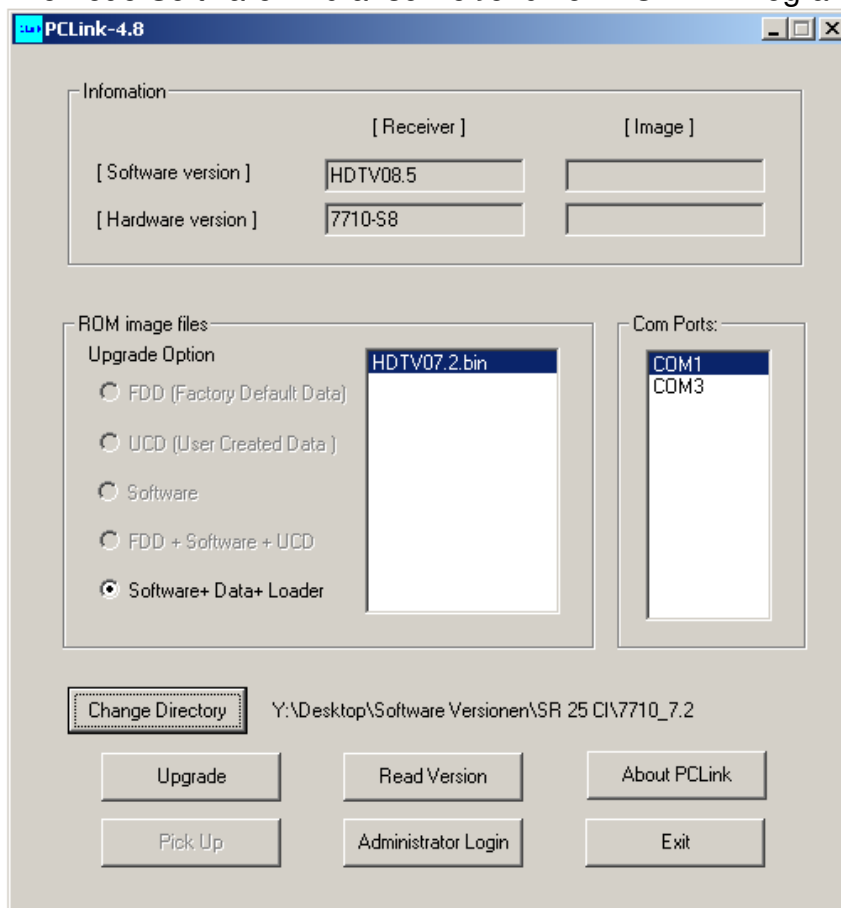
Das Programm blendet Ihnen anschließend den aktuellen Softwarestand Ihres Receivers ein.



- Drücken Sie anschließend den Button „Change Directory“ und wählen Sie den Ordner an in dem sich die neue Software für das Gerät befindet.
- Wählen Sie die neue Software aus die Sie auf den Receiver aufspielen möchten.

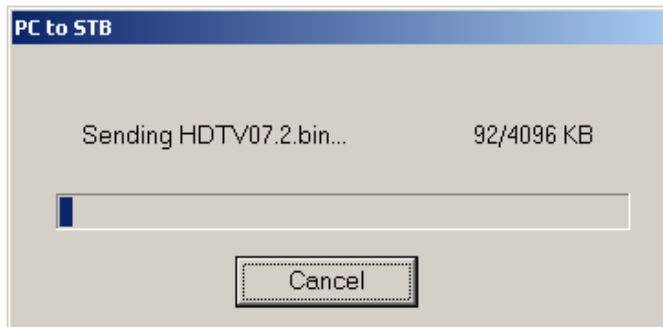


Die neue Software wird anschließend von PC-Link Programm angezeigt.



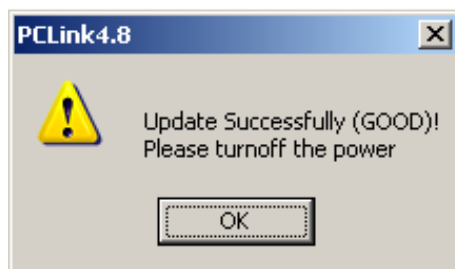
-Drücken Sie nun den Button „Upgrade“ um die neue Software auf den Receiver aufzuspielen.

Die neue Software wird nun auf das Gerät aufgespielt.



Dieser Vorgang kann einige Minuten dauern.

Warten Sie ab bis die folgende Meldung erscheint.



Warten Sie weiter ab bis „**Good**“ auf dem Display ihres Receivers angezeigt wird.
-Trennen Sie Ihren Receiver anschließend für kurze Zeit (ca. 10 Sekunden)über das Netzanschlusskabel vom Netz.

Die neue Software ist nun auf dem Gerät aufgespielt.

-Setzen Sie den Receiver nach dem Update in die Werkseinstellungen zurück.
Anschließend ist der Receiver wieder betriebsbereit.